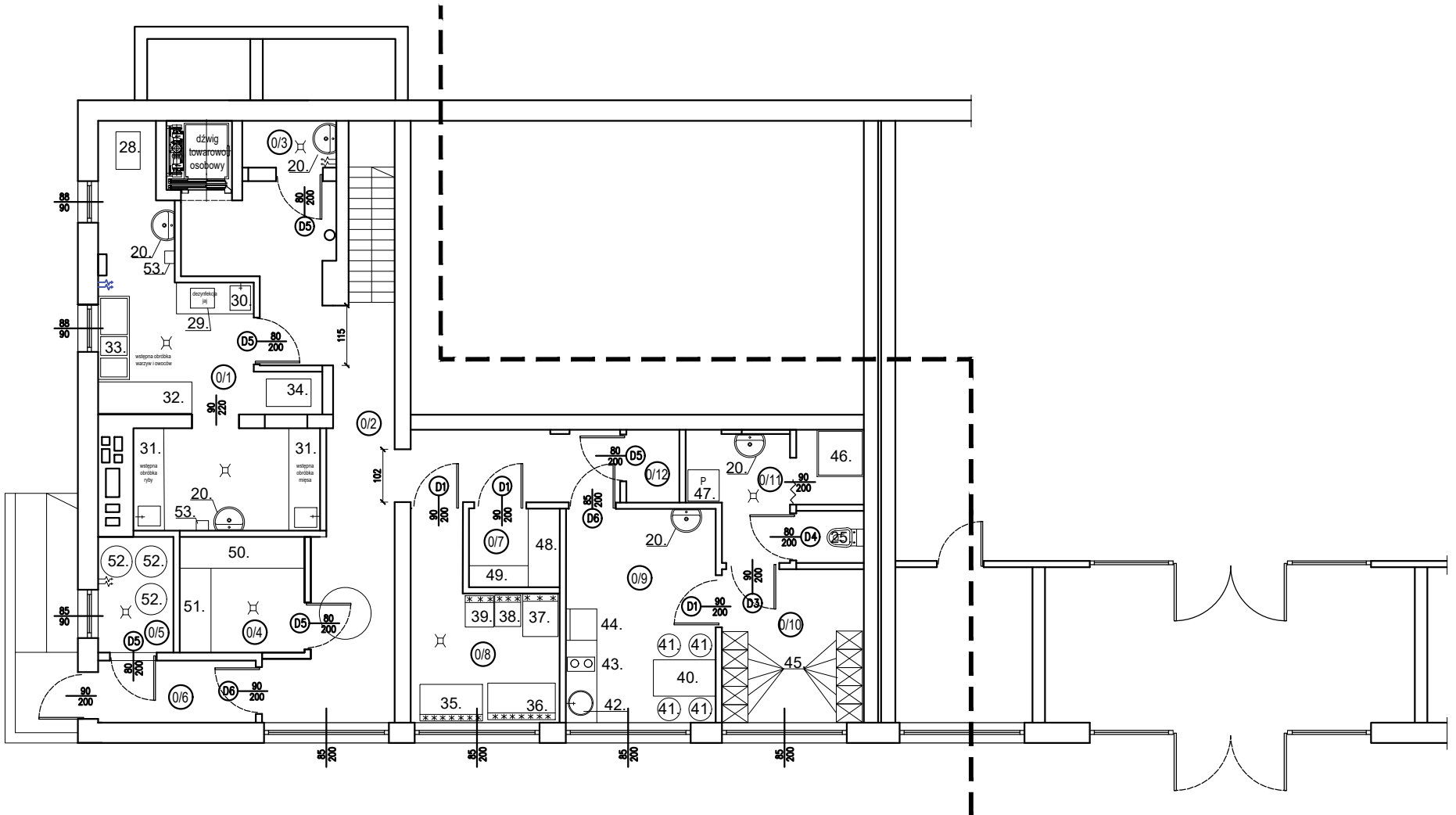


Zestawienie wyposażenia			
Nr	nazwa	wymiary sz x dł x wys	ilość sztuk
1	stół stal nierdz. - ist.	190x80x85+5	2
2	stół stal nierdz. - ist.	80x70x85+5	2
3	piec konwekcyjny	86x90x127	1
4	patelnia elektryczna - ist	100x100x90	2
5	podstawa do pieca elektr.	101x88x86	1
6	blat uchylny stal nierdz.	90x90x4	1
7	kuchenka gaz. 6 palnik. - ist.	120x75x75	1
8	taboret gazowy - ist.	65x65x50	1
9	taboret gazowy - ist.	60x60x45	1
10	kocioł gaz.-elektr. - ist.	90x90x90	1
11	szafka niska stal nierdz. - ist.	200x60x85+5	1
12	szafka niska stal nierdz. - ist.	120x60x85+5	1
13	szafka wisząca - ist.	100x30x60	2
14	urządzenie wielofunkc. - ist.	70x60x130	1
15	szafka - apteczka	35x58x180	1
16	szafka przełot. stal nierdz. - ist.	120x60x180	1
17	szafka ociekowa	70x45x180	1
18	zmywarko-wypaźarka - ist.	125x70x160	1
19	stół stal nierdz. - ist.	120x70x85+5	1
20	umywalka do rąk	50x40	7
21	zlew dwukomor. z ociek. - ist.	140x60x85+5	1
22	stół z otworem na odpad. stal.n.	100x60x85	1
23	zlew jednokomor. - ist.	100x60x85+5	1
24	ociekacz do blach - ist.	50x50x60	1
25	muszla ustępowa	34x64	2
26	szafa porządkowa	37x157x180	1
27	drzwi uchylne płyta hpl	90x90x1.8	1
28	obieraczka do ziemniaków - ist.	47x72x130	1
29	naświetlacz do jaj - ist.	46x38x20	1
30	stół ze zlewem jednokom.z półka	140x60x85	1
31	stół ze zlewem jednokom.z półka	190x60x85	2
32	stół z półką - ist.	180x60x85	1
33	zlew trzykomorowy - ist.	160x60x85	1
34	wózek kelnerski	66x41x90	1
35	zamrażarka - ist.	120x70x92	1
36	zamrażarka - ist.	130x69x86	1
37	lodówka - ist.	68x83x200	1
38	lodówka - ist.	55x60x145	1
39	lodówka na próbki - ist.	50x60x85	1
40	stół	120x70x75	1
41	krzesło	-	4
42	zlew jednokomorowy	ø50	1
43	płyta indukcyjna dwupalnikowa	39x51	1
44	lodówka podblatowa	90x90x1.8	1
45	szafka ubraniowa z półką na buty	30x49x180	10
46	brodzik prysznicowy	90x90x27	1
47	pralka - ist.	60x50x75	1
48	półki magazynowe	150x60x180	1
49	półki magazynowe	110x35x180	1
50	półki magazynowe	235x60x180	1
51	półki magazynowe	160x60x180	1
52	pojemniki na śmieci	140l	3
53	dozownik mydła dezynfekującego	9x9x16	4



Zestawienie powierzchni piwnic			
Nr pom.	Nazwa pomieszczenia	Posadzka	Powierzchnia (m2)
0/1	Przygotownia	pl. ceramiczne	20,00
0/2	Korytarz	pl. ceramiczne	24,80
0/3	Pom. porządkowe	pl. ceramiczne	2,50
0/4	Mag. warzyw i owoców	pl. ceramiczne	5,40
0/5	Boks śmietnikowy	pl. ceramiczne	3,20
0/6	Korytarz	pl. ceramiczne	3,60
0/7	Mag. suchy	pl. ceramiczne	2,60
0/8	Chłodnia	pl. ceramiczne	8,70
0/9	Pom. socjalne	pl. ceramiczne	11,80
0/10	Szatnia	pl. ceramiczne	8,04
0/11	Łazienka	pl. ceramiczne	7,90
0/12	Magazyn	pl. ceramiczne	1,40

razem: 100,04

BUP BIURO USŁUG PROJEKTOWYCH		KRZYSZTOF WOŹNIAKOWSKI Karczowska 5B; 59-307 Raszkówka http://www.buprojekt.pl tel.: 76 840 13 19 / 604 414 730 e-mail: buprojekt@post.pl fax.: 76 744 27 97			
OBIEKT: Remon i przebudowa kuchni w Szkole Podstawowej nr 8 w Lubinie					
LOKALIZACJA: Lubin, gm. Lubin, dz. nr 437					
TYTUŁ: Rzut parteru - technologia					
OPRACOWALI	Imię i Nazwisko	Nr uprawnień	Specjalność	Funkcja	Podpis
	mgr inż. arch. Krystyna Biel	117/94/Lw	spec. architekt.	projektant	10.04.2018
	mgr inż. arch. Małgorzata Szerbińska			asyst. projektanta	10.04.2018
Format: A3		Skala: 1:100		Nr rysunku:	PB-07