

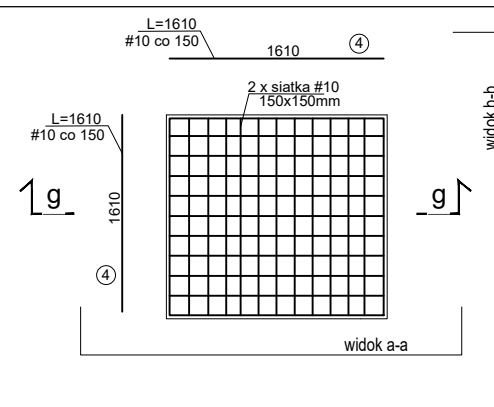
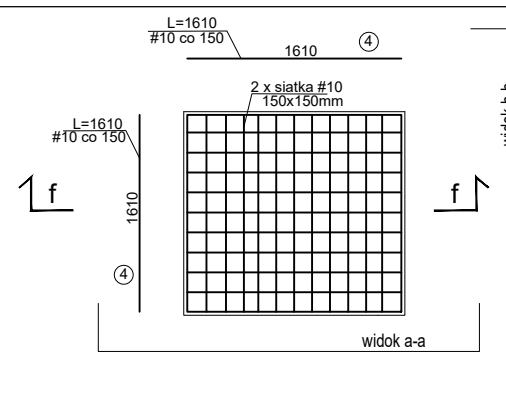
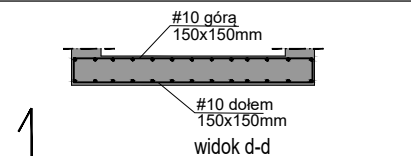
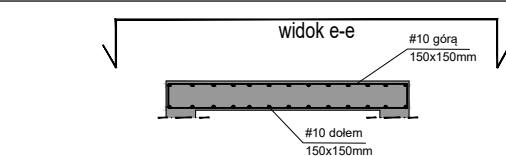
PRZEKRÓJ a-a

* gwiazdka oznacza wymiary wymagane nie podlegające zmianie, pozostałe wymiary są wynikowe

Beton:	C25/30	XC1
	C8/10	
Stal:	B500SP	Podkłady
Otulina:	25mm	#10

UWAGI:

1. Wszystkie wymiary podano w [mm].
 2. Rysunek należy rozpatrywać łącznie z opisem technicznym.
 4. Zastosować beton klasy C25/30 spełniający wymogi dla klasy ekspozycji:
 - XC1 – pozostałe elementy konstrukcji wewnątrz budynku
 5. Konstrukcja żelbetowa powinna spełniać wymogi norm:
 - PN-B-03264: 2002
 - PN-EN 206-1: 2003 z uzupełnieniem PN-B-06265: 2004
 - PN-EN1504-2
6. Niniejsze opracowanie jest projektem budowlanym, przeznaczonym do uzyskania pozwolenia na budowę, opinii i uzgodnień specjalistycznych. Wszelkie prace budowlane zaleca się wykonać na podstawie projektów wykonawczych, zgodnie z obowiązującymi polskimi normami i sztuką budowlaną.



	BIURO USŁUG PROJEKTOWYCH		KRZYSZTOF WOŹNIAKOWSKI Karczowska 5B; 59-307 Raszówka			
			http://www.bupprojekt.pl tel.: 76 840 13 19 / 604 414 730 e-mail: bupprojekt@post.pl fax.: 76 744 27 97			
OBIEKT: Remont i przebudowa kuchni w Szkole Podstawowej nr 8 w Lubinie						
LOKALIZACJA: Lubin, gm. Lubin, dz. nr 437						
TYTUŁ: Projekt szybu windy konstrukcja - zbrojenie						
OPRACOWALI	Imię i Nazwisko	Nr uprawnień	Specjalność	Funkcja	Podpis	Data
	mgr inż. Andrzej Retelski	85/DOŚ/15	spec. konstr.	projektant		10.04.2018
	mgr inż. Sławomir Grzelak	BS/0073/POOK/09	spec. konstr.	asyst. projektanta		10.04.2018
Format: A3		Skala: 1:50	Nr rysunku:		PB-11	