



Fot. 5. Zbiorowiska synantropijne w otoczeniu dawnego Zalewu Małomickiego



Fot. 6. Niszczące umocnienie dawnego Zalewu Małomickiego





Fot. 7. Dawny Zalew Małomicki



Fot. 8. Sukcesja roślinności w obrębie dawnego Zalewu Małomickiego





Fot. 1. Zbiorowisko leśne wzdłuż rzeki Zimnicy w części północno-zachodniej



Fot. 2. Zbiorowisko leśne na północ od dawnego Zalewu Małomickiego





Fot. 9. Zbiorowiska zaroślowe w rejonie Starego Lubina



Fot. 10. Zbiorowiska zaroślowe na zachód od ul. Chocianowskiej





Fot. 11. Użytki rolne na północ od ul. Chocianowskiej



Fot. 12. Tereny rolne pomiędzy Oborą a terenami leśnymi





Fot. 13. Tereny przylegające od wschodu do ul. Chocianowskiej



Fot. 14. Spontanicznie zarastające tereny rolne w rejonie ul. Chocianowskiej





Fot. 15. Zbiorowisko ruderalne porastające skarpy przy ul. Kochanowskiego



Fot. 16. Zbiorowiska synantropijne w rejonie lotniska z ekspansywnie rosnącą nawłocią pospolitą





Fot. 17. Publiczna zieleń urządzona



Fot. 18. Osiedlowe tereny rekreacyjne





Fot. 19. Urządzona zieleń cmentarna



Fot. 20. Zieleń izolująca tereny komunikacyjne od terenów mieszkaniowych





Fot. 21. Zielen osiedlowa pomiędzy ul. Paderewskiego a ul. Ścinawską

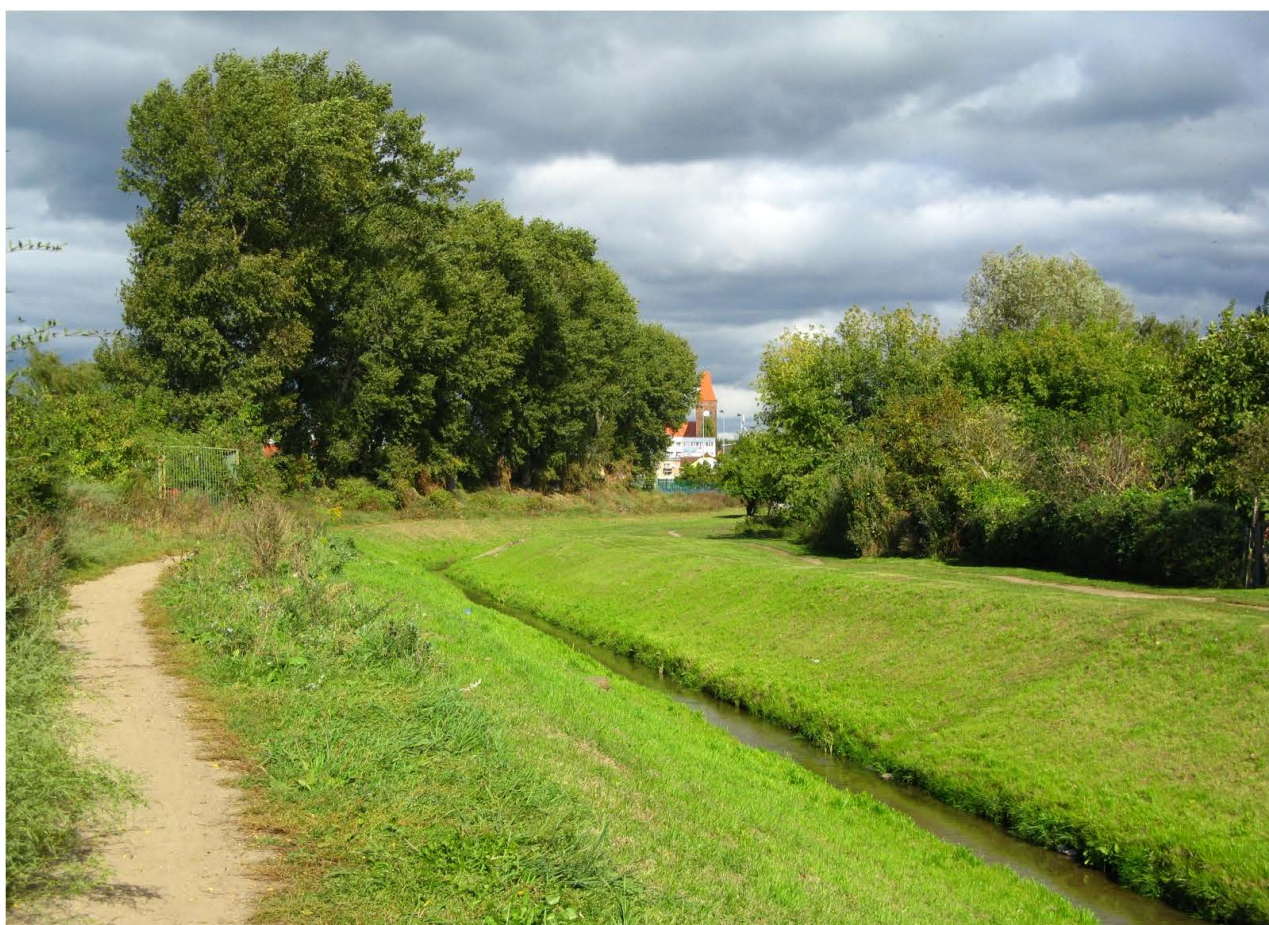


Fot. 22. Park Jesionowy



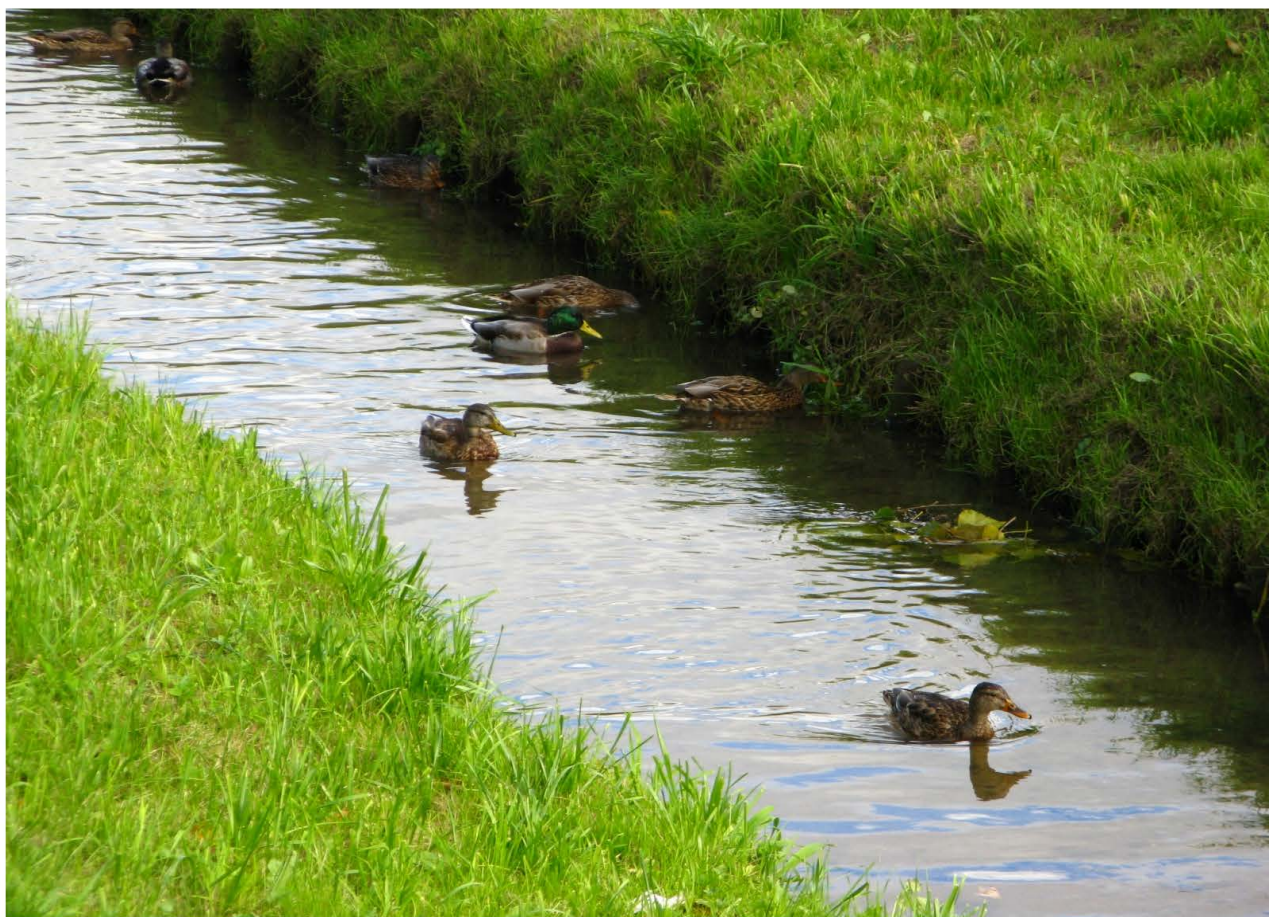


Fot. 23. Uregulowane koryto rzeki Baczyzny



Fot. 24. Dolina Baczyńska na zachód od ul. Budziszyskiej





Fot. 25. Dolina Baczyny

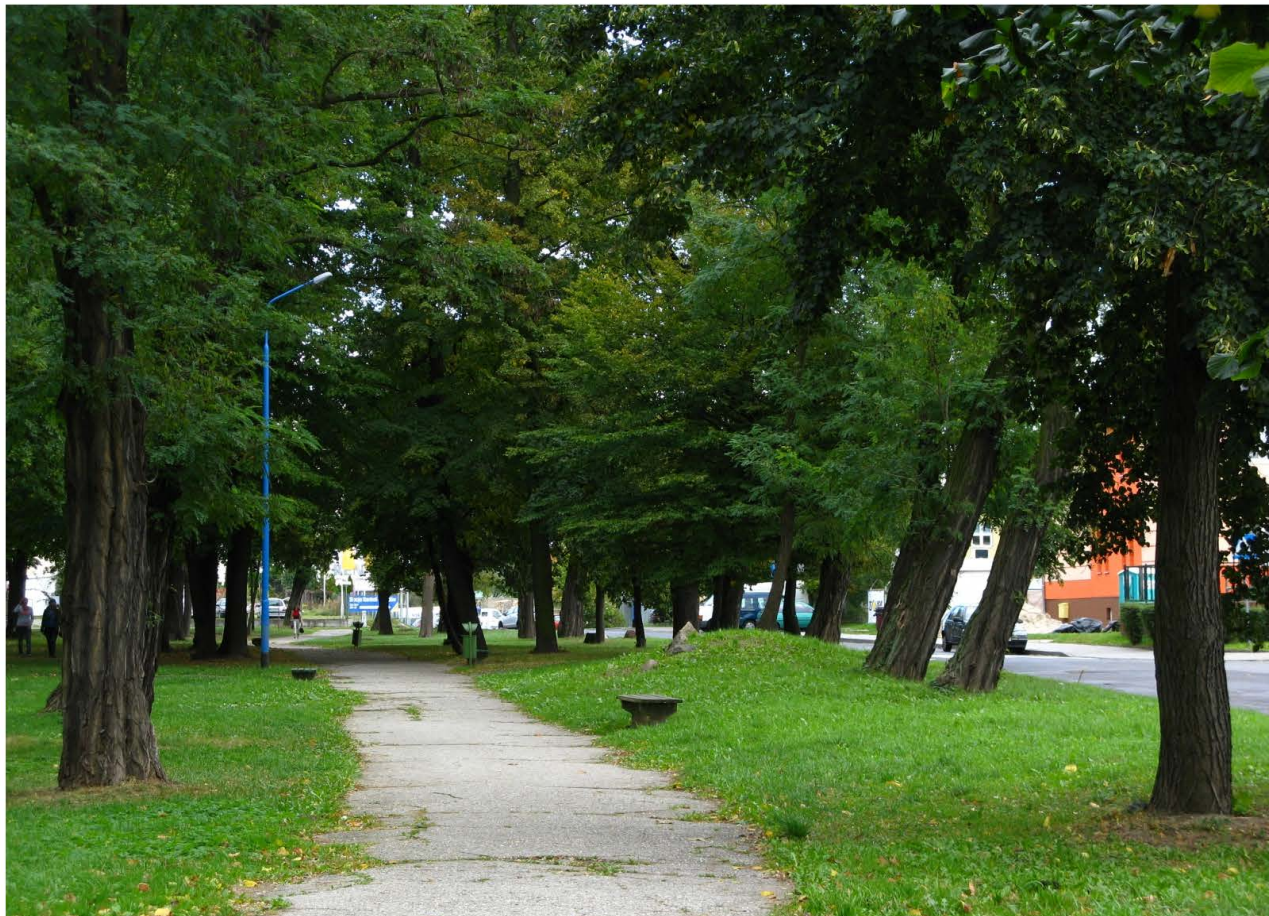


Fot. 26. Dolina Baczyny





Fot. 29. Zieleń urządzona przy centrum handlowym



Fot. 30. Park Słowiański





Fot. 31. Skwer Wyżykowskiego



Fot. 32. Skwer Wyżykowskiego