

## **ZAŁĄCZNIK NR 4**

### **DO WNIOSKU O DOKONANIE ZMIANY GRANIC GMINY** **MIEJSKIEJ LUBIN**

---

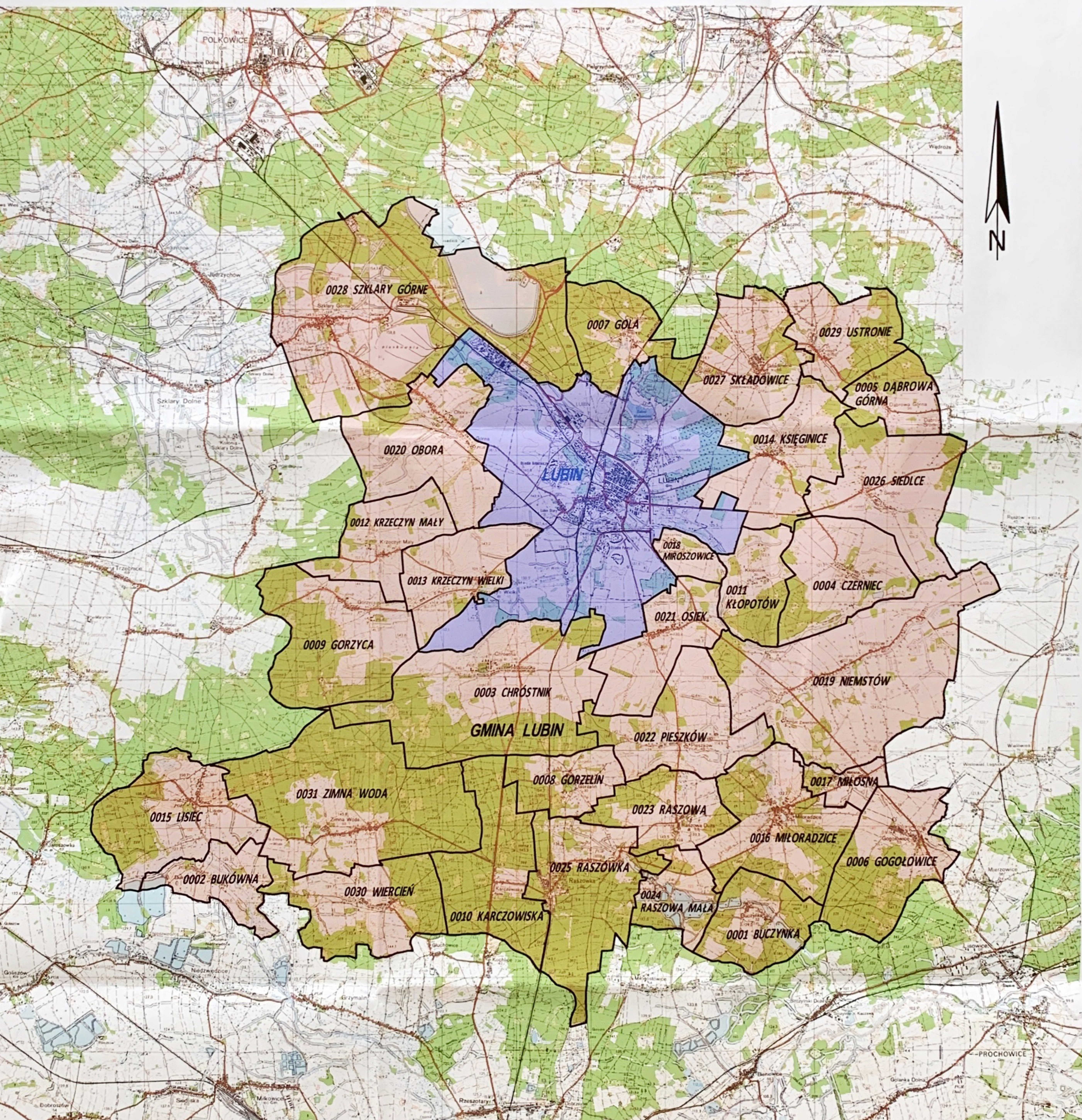
**Mapa topograficzna w skali 1:25000 i 1:50000 z zaznaczeniem  
dotychczasowych granic gmin objętych wnioskiem i siedzib ich władz oraz  
proponowanych zmian.**

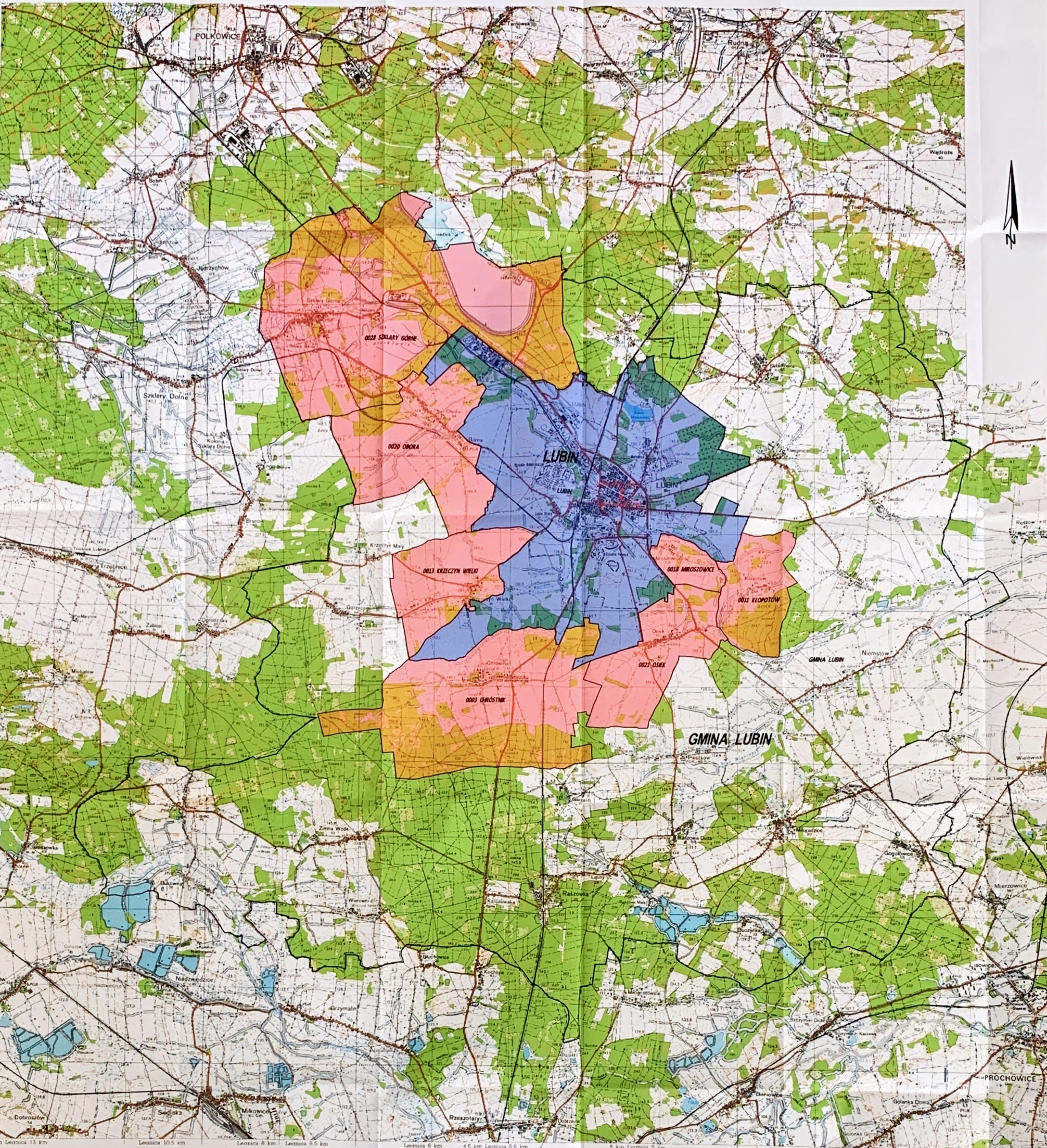


Zestawienie dokumentów Załącznika Nr 4 do wniosku o zmianę granic Gminy Miejskiej Lubin

Załącznik Nr 4.1	Mapa topograficzna w skali 1:50000 z zaznaczonymi granicami Gminy Lubin i Gminy Miejskiej Lubin.
Załącznik Nr 4.2	Mapa topograficzna w skali 1:25000 z zaznaczeniem dotychczasowych granic Gminy Lubin i Gminy Miejskiej Lubin, siedzib ich władz oraz proponowanych zmian.
Załącznik Nr 4.3	Wersja elektroniczna na płycie CD map topograficznych wymienionych w Załączniku Nr 4.1 i 4.2
Załącznik Nr 4.4	Licencja z dnia 29 stycznia 2019 roku nr MGW-I.7522.24.2019_02_CLO Marszałka Województwa Dolnośląskiego upoważniająca do wykorzystania materiałów zasobu geodezyjnego (mapy topograficzne skala 1:25000 dla obszaru Gminy Miejskiej Lubin i przyłączanych sołectw).
Załącznik Nr 4.5	Licencja z dnia 31 stycznia 2019 roku nr PODGiK.6642.4.312.2019_0211_P Starosty Lubińskiego upoważniająca do wykorzystania materiałów zasobu geodezyjnego (punkty graniczne Gmina Miejska Lubin i przyłączane sołectwa).
Załącznik Nr 4.6	Licencja z dnia 14 lutego 2019 roku nr PODGiK.6642.4.556.2019_0211_CLO Starosty Lubińskiego upoważniająca do wykorzystania materiałów zasobu geodezyjnego (punkty graniczne Gmina Lubin).
Załącznik Nr 4.7	Licencja z dnia 20 lutego 2019 roku nr MGW-I.7522.45.2019_02_CLO Marszałka Województwa Dolnośląskiego upoważniająca do wykorzystania materiałów zasobu geodezyjnego (mapy topograficzne skala 1:50000 dla obszaru Gminy Miejskiej Lubin i Gminy Lubin, mapy topograficzne skala 1:25000 dla obszaru Gminy Lubin).

# GRANICE MIASTA LUBINA ORAZ GMINY LUBIN MAPA TOPOGRAFICZNA SKALA 1 : 50000





LEGENDA:

- obszary proponowanych zmian
- miasto Lubin

Licencja nr

MGW-I.7522.24.2019\_02\_CL0

1. Nazwa organu wydającego licencję: MARSZAŁEK WOJEWÓDZTWA DOLNOŚLĄSKIEGO

2. Licencjobiorca: GMINA MIEJSKA LUBIN

KILIŃSKIEGO 10

59-300 LUBIN

URZĄD MIEJSKI  
w Lubinie  
WYDZIAŁ GOSPODARKI GRUNTAMI,  
ARCHITEKTURY I OCHRONY ŚRODOWISKA

Stwierdzam zgodność z oryginałem

2.0.03.2019  
data

podpis i stanowisko służbowe

mgr inż. Wanda Wałag

3. Informacje o materiałach zasobu, których dotyczy licencja:

Lp	Nazwa materiału	Identyfikator zasobu	Data wykonania kopii	Określenie obszaru/obiektu, do którego odnosi się licencja
1	Kartograficzne opracowania tematyczne i specjalne oraz niestandardowe opracowania topograficzne, niewymienione w tabelach nr 1-13, w postaci rastrowej	W.02.1999.22	2019-01-24	442.33
2	Kartograficzne opracowania tematyczne i specjalne oraz niestandardowe opracowania topograficzne, niewymienione w tabelach nr 1-13, w postaci rastrowej	W.02.1999.23	2019-01-24	442.34
3	Kartograficzne opracowania tematyczne i specjalne oraz niestandardowe opracowania topograficzne, niewymienione w tabelach nr 1-13, w postaci rastrowej	W.02.1999.56	2019-01-24	452.11
4	Kartograficzne opracowania tematyczne i specjalne oraz niestandardowe opracowania topograficzne, niewymienione w tabelach nr 1-13, w postaci rastrowej	W.02.1999.57	2019-01-24	452.12
5	Kartograficzne opracowania tematyczne i specjalne oraz niestandardowe opracowania topograficzne, niewymienione w tabelach nr 1-13, w postaci rastrowej	W.02.1999.59	2019-01-24	452.14
6	Kartograficzne opracowania tematyczne i specjalne oraz niestandardowe opracowania topograficzne, niewymienione w tabelach 1-13, w postaci drukowanej	W.02.1999.22	2019-01-25	442.33
7	Kartograficzne opracowania tematyczne i specjalne oraz niestandardowe opracowania topograficzne, niewymienione w tabelach 1-13, w postaci drukowanej	W.02.1999.23	2019-01-25	442.34
8	Kartograficzne opracowania tematyczne i specjalne oraz niestandardowe opracowania topograficzne, niewymienione w tabelach 1-13, w postaci drukowanej	W.02.1999.56	2019-01-25	452.11
9	Kartograficzne opracowania tematyczne i specjalne oraz niestandardowe opracowania topograficzne, niewymienione w tabelach 1-13, w postaci drukowanej	W.02.1999.57	2019-01-25	452.12

10	Kartograficzne opracowania tematyczne i specjalne oraz niestandardowe opracowania topograficzne, niewymienione w tabelach 1-13, w postaci drukowanej	W.02.1999.59	2019-01-25	452.14
----	--	--------------	------------	--------

4. Niniejsza licencja upoważnia licencjobiorcę, wymienionego w pkt 2, lub ustanowione przez licencjobiorcę podmioty do wykorzystywania, wyszczególnionych w pkt 3 materiałów zasobu:

dla potrzeb własnych niezwiązanych z działalnością gospodarczą, bez prawa publikacji w sieci Internet

5. Nie narusza licencji udostępnianie materiałów zasobu przez licencjobiorcę innym podmiotom dla realizacji celu i w granicach uprawnień określonych w ust. 4.

Z up. Marszałka  
Województwa Dolnośląskiego  
*M. Dem*  
M. Dem  
Specjalista

podpis organu lub upoważnionej osoby

#### POUCZENIE

Zgodnie z art. 48a ust. 1 ustawy z dnia 17 maja 1989 r. - Prawo geodezyjne i kartograficzne (Dz. U. z 2010 r. Nr 193, poz. 1287, z późn. zm.) kto wykorzystuje materiały zasobu bez wymaganej licencji lub niezgodnie z warunkami licencji lub udostępnia je wbrew postanowieniom licencji osobom trzecim, podlega karze pieniężnej w wysokości dziesięciokrotności opłaty za udostępnienie tych materiałów.

URZĄD MIEJSKI  
w Lubinie  
WYDZIAŁ GOSPODARKI GRUNTAMI,  
ARCHITEKTURY I OCHRONY ŚRODOWISKA  
(1)

Stwierdzam zgodność z oryginałem  
20.03.2019 NACZELNIKA  
data podpis: *Wanda Waląg*  
stanowisko służbowe











O.021102\_2.756010, O.021102\_2.756011, O.021102\_2.756012, O.021102\_2.756013, O.021102\_2.756014, O.021102\_2.756015, O.021102\_2.756016,  
O.021102\_2.756017, O.021102\_2.756018, O.021102\_2.756019, O.021102\_2.756021, O.021102\_2.756022, O.021102\_2.756023, O.021102\_2.756024,  
O.021102\_2.756026, O.021102\_2.756027, O.021102\_2.756028, O.021102\_2.756029, O.021102\_2.756030, O.021102\_2.756031, O.021102\_2.756032,  
O.021102\_2.756033, O.021102\_2.756034, O.021102\_2.756035, O.021102\_2.756036, O.021102\_2.756037, O.021102\_2.756038, O.021102\_2.756039,  
O.021102\_2.756040, O.021102\_2.756041, O.021102\_2.756042, O.021102\_2.756043, O.021102\_2.756044, O.021102\_2.756045, O.021102\_2.756046,  
O.021102\_2.756047, O.021102\_2.756048, O.021102\_2.756049, O.021102\_2.756050, O.021102\_2.756051, O.021102\_2.756052, O.021102\_2.756053,  
O.021102\_2.756054, O.021102\_2.756055, O.021102\_2.756056, O.021102\_2.756057, O.021102\_2.756058, O.021102\_2.756059, O.021102\_2.756060,  
O.021102\_2.756061, O.021102\_2.756062, O.021102\_2.756063, O.021102\_2.756064, O.021102\_2.756065, O.021102\_2.756066, O.021102\_2.756067,  
O.021102\_2.756068, O.021102\_2.756069, O.021102\_2.756070, O.021102\_2.756071, O.021102\_2.756072, O.021102\_2.756073, O.021102\_2.756113,  
O.021102\_2.756190, O.021102\_2.756195, O.021102\_2.756218, O.021102\_2.756219, O.021102\_2.756220, O.021102\_2.756221

URZĄD MIEJSKI  
w Lubinie  
WYDZIAŁ GOSPODARSTWA GROMADZKIEGO  
ARCHITEKTURY I OCHRONY ŚRODOWISKA  
(1)

Stwierdzam zgodność z oryginałem

20.03.2019

data

podpis i stanowisko służbowe

mgr inż. Wanda Wałąg

## Załącznik Nr 4.6

## Licencja nr PODGiK.6642.4.556.2019\_0211\_CL0

1. Nazwa organu wydającego licencję:

Starosta Lubiński  
ul. Jana Kilińskiego 12b  
59-300 Lubin

2. Licencjobiorca:

GMINA MIEJSKA LUBIN  
ul. Jana Kilińskiego 10  
59-300 Lubin  
NIP: 692-225-39-59 REGON: 390647535

URZĄD MIEJSKI  
w Lubinie  
WYDZIAŁ GOSPODARSTWA GRUNTAMI,  
ARCHITEKTURY I OCHRONY ŚRODOWISKA  
(1)

Stwierdzam zgodność z oryginałem

2 0. 03. 2019

data

podpis i stanowisko służbowe

mgr inż. Wanda Walaś

3. Informacje o materiałach zasobu, których dotyczy licencja:

Lp.	Nazwa materiału zasobu	Identyfikator materiału zasobu	Data wykonania kopii	Określenie obszaru/objektu, do którego odnosi się licencja
1	Zbiór danych bazy danych EGİB - dotyczący punktów granicznych		14-02-2019	punkty graniczne: G.0211.113586, G.0211.113588, G.0211.136082, G.0211.136093, G.0211.136116, G.0211.136125, G.0211.136126, G.0211.136127, G.0211.136128, G.0211.136130, G.0211.136131, G.0211.136231, G.0211.136276, *

4. Niniejsza licencja upoważnia licencjobiorcę wymienionego w pkt 2 lub ustanowione przez licencjobiorcę podmioty do wykorzystywania wyszczególnionych w pkt 3 materiałów zasobu dla potrzeb własnych niezwiązanych z działalnością gospodarczą, bez prawa publikacji w sieci Internet.

5. Nie narusza licencji udostępnianie materiałów zasobu przez licencjobiorcę innym podmiotom dla realizacji celu i w granicach uprawnień określonych w ust. 4.

Z up. Starosty Lubińskiego

Kamila Zapotoczna

(podpis organu lub upoważnionej osoby)\*

## POUCZENIE

Zgodnie z art. 48a ust. 1 ustawy z dnia 17 maja 1989 r. - Prawo geodezyjne i kartograficzne (Dz. U. z 2017 r. poz. 2101 z późn. zm.) kto wykorzystuje materiały zasobu bez wymaganej licencji lub niezgodnie z warunkami licencji, lub udostępnia je wbrew postanowieniom licencji osobom trzecim, podlega karze pieniężnej w wysokości dziesięciokrotności opłaty, za udostępnienie tych materiałów.

- 1) \* G.0211.136296, G.0211.136301, G.0211.136324, G.0211.136325, G.0211.136326, G.0211.136328, G.0211.136329, G.0211.136330, G.0211.136331, G.0211.136332, G.0211.136333, G.0211.136334, G.0211.136335, G.0211.136336, G.0211.136337, G.0211.136338, G.0211.136339, G.0211.136340, G.0211.136341, G.0211.136347, G.0211.136348, G.0211.136349, G.0211.136350, G.0211.136355, G.0211.136356, G.0211.136357, G.0211.136360, G.0211.136607, G.0211.137279, G.0211.137283, G.0211.137284, G.0211.137285, G.0211.138579, G.0211.138580, G.0211.138581, G.0211.138582, G.0211.138583, G.0211.138584, G.0211.138585, G.0211.138586, G.0211.138587, G.0211.138588, G.0211.138589, G.0211.138590, G.0211.138591, G.0211.138592, G.0211.138593, G.0211.138594, G.0211.138691, G.0211.138701, G.0211.138712, G.0211.138713, G.0211.138714, G.0211.138716, G.0211.138717, G.0211.138718, G.0211.138722, G.0211.138723, G.0211.138724, G.0211.138725, G.0211.138726, G.0211.138734, G.0211.138735, G.0211.138736, G.0211.138737, G.0211.138738, G.0211.138739, G.0211.138740, G.0211.138741, G.0211.138742, G.0211.138743, G.0211.138744, G.0211.138745, G.0211.138746, G.0211.138747, G.0211.138748, G.0211.138749, G.0211.138750, G.0211.138751, G.0211.138752, G.0211.138753, G.0211.138754, G.0211.138755, G.0211.138756, G.0211.138951, G.0211.138956, G.0211.138957, G.0211.138978, G.0211.138980, G.0211.138986, G.0211.138987, G.0211.139482, G.0211.139483, G.0211.139484, G.0211.139547, G.0211.139548, G.0211.139549, G.0211.139550, G.0211.139551, G.0211.139552, G.0211.139553, G.0211.139554, G.0211.139555, G.0211.139556, G.0211.139557, G.0211.139558, G.0211.139559, G.0211.139560, G.0211.139756, G.0211.139842, G.0211.139861, G.0211.139863, G.0211.139864, G.0211.139865, G.0211.139866, G.0211.139867, G.0211.139868, G.0211.139869, G.0211.139870, G.0211.139879, G.0211.139885, G.0211.161117, G.0211.161118, G.0211.161120, G.0211.161122, G.0211.161124, G.0211.161125, G.0211.161127, G.0211.161128, G.0211.161130, G.0211.161132, G.0211.161134, G.0211.161135, G.0211.161136, G.0211.161137, G.0211.161143, G.0211.161145, G.0211.161249, G.0211.161258, G.0211.161260, G.0211.161273, G.0211.161274, G.0211.161359, G.0211.161376, G.0211.161379, G.0211.161382, G.0211.161384, G.0211.161386, G.0211.161388, G.0211.161389, G.0211.161391, G.0211.161393, G.0211.161491, G.0211.161492, G.0211.161493, G.0211.161494, G.0211.161495, G.0211.161496, G.0211.161497, G.0211.161498, G.0211.161499, G.0211.161527, G.0211.161529, G.0211.161530, G.0211.161531, G.0211.161547, G.0211.161570, G.0211.161607, G.0211.161608, G.0211.161609, G.0211.161610, G.0211.161611, G.0211.161612, G.0211.161613, G.0211.161614, G.0211.161615, G.0211.161616, G.0211.161617, G.0211.161618, G.0211.161619, G.0211.161620, G.0211.161621, G.0211.161622, G.0211.161623, G.0211.161624, G.0211.161624, G.0211.161932, G.0211.161933, G.0211.161938, G.0211.161940, G.0211.161945, G.0211.161949, G.0211.161953, G.0211.161953, G.0211.161977, G.0211.161978, G.0211.161979, G.0211.161980, G.0211.161982, G.0211.161983, G.0211.161984, G.0211.161985, G.0211.161986, G.0211.162446, G.0211.162447, G.0211.162448, G.0211.162449, G.0211.162450, G.0211.162451, G.0211.162452, G.0211.162453, G.0211.162503, G.0211.162507, G.0211.162551, G.0211.162557, G.0211.162560, G.0211.162561, G.0211.162562, G.0211.162563, G.0211.162564, G.0211.163407, G.0211.163408, G.0211.163409, G.0211.163410, G.0211.163411, G.0211.163412, G.0211.163460, G.0211.163495, G.0211.163496, G.0211.163497, G.0211.163498, G.0211.163499, G.0211.163500, G.0211.163501, G.0211.163502, G.0211.163503, G.0211.163504, G.0211.163505, G.0211.163506, G.0211.163507, G.0211.163508, G.0211.163509, G.0211.163510, G.0211.163511, G.0211.163512, G.0211.163513, G.0211.163514, G.0211.163517, G.0211.163518, G.0211.163519, G.0211.163520, G.0211.163522, G.0211.163523,







P.0211.750357, P.0211.750358, P.0211.750359, P.0211.750360, P.0211.750361, P.0211.750362, P.0211.752211, P.0211.752213, P.0211.752214,  
P.0211.752215, P.0211.752216, P.0211.753454, P.0211.753455, P.0211.753456, P.0211.753472, P.0211.754061, P.0211.754062, P.0211.754063,  
P.0211.754064, P.0211.754065, P.0211.754415, P.0211.754416, P.0211.754417, P.0211.754418, P.0211.754444, P.0211.754474, P.0211.754475,  
P.0211.754476, P.0211.754477, P.0211.754478, P.0211.754479, P.0211.754480, P.0211.755204, P.0211.755242, P.0211.755243, P.0211.755244,  
P.0211.755245, P.0211.755262, P.0211.755292, P.0211.755293, P.0211.755294, P.0211.755295, P.0211.755296, P.0211.755297, P.0211.755298,  
P.0211.755299, P.0211.755300, P.0211.755301, P.0211.755313, P.0211.755314, P.0211.755326, P.0211.755332, P.0211.755359, P.0211.755360,  
P.0211.755361, P.0211.755362, P.0211.755363, P.0211.755364, P.0211.755365, P.0211.755366, P.0211.755367, P.0211.755368, P.0211.755369,  
P.0211.755370, P.0211.755371, P.0211.755372, P.0211.755373, P.0211.755374, P.0211.755375, P.0211.755376, P.0211.755377, P.0211.755378,  
P.0211.755379, P.0211.755380, P.0211.755381, P.0211.755382, P.0211.755383, P.0211.755384, P.0211.755385, P.0211.755386, P.0211.755387,  
P.0211.755391, P.0211.755392, P.0211.755393, P.0211.755413, P.0211.755750, P.0211.755751, P.0211.755752, P.0211.755753, P.0211.755754,  
P.0211.755822, P.0211.755823, P.0211.755824, P.0211.756132, P.0211.756133, P.0211.756134, P.0211.756135, P.0211.756136, P.0211.756137,  
P.0211.756138, P.0211.756139, P.0211.756140, P.0211.756141, P.0211.756142, P.0211.756143, P.0211.756144, P.0211.756145, P.0211.756146,  
P.0211.756147, P.0211.756148, P.0211.756149, P.0211.756150, P.0211.756151, P.0211.756152, P.0211.756153, P.0211.756154, P.0211.756155,  
P.0211.756156, P.0211.756157, P.0211.756158, P.0211.756159, P.0211.756160, P.0211.756161, P.0211.756162, P.0211.756163, P.0211.756164,  
P.0211.756255, P.0211.756258

URZĄD MIEJSKI  
w Lubinie  
WYDZIAŁ GOSPODARKI GRUNTAMI  
ARCHITEKTURY I OCHRONY ŚRODOWISKA  
(1)

Stwierdzam zgodność z oryginałem  
20.03.2019  
mgr inż. Wanda Waląg  
data podpis i stanowisko służbowe



## Załącznik Nr 4.7

WROCLAW 2019-02-20

Licencja nr

MGW-I.7522.45.2019\_02\_CLO

URZĄD MIEJSKI  
w Lubinie  
BIURO GOSPODARKI GRUNTAMI,  
ARCHITECTURY I OCHRONY ŚRODOWISKA  
(1)

1. Nazwa organu wydającego licencję: MARSZAŁEK WOJEWÓDZTWA DOLNOŚLĄSKIEGO

2. Licencjobiorca: GMINA MIEJSKA LUBIN

KILIŃSKIEGO 10  
59-300 LUBIN

Stwierdzam zgodność z oryginałem  
20.03.2019

data podpis i stanowisko/ służbowe

mgr inż. Wanda Wałag

3. Informacje o materiałach zasobu, których dotyczy licencja:

Lp	Nazwa materiału	Identyfikator zasobu	Data wykonania kopii	Określenie obszaru/objektu, do którego odnosi się licencja
1	Kartograficzne opracowania tematyczne i specjalne oraz niestandardowe opracowania topograficzne, niewymienione w tabelach nr 1-13, w postaci rastrowej	W.02.1999.22	2019-02-18	442.33
2	Kartograficzne opracowania tematyczne i specjalne oraz niestandardowe opracowania topograficzne, niewymienione w tabelach nr 1-13, w postaci rastrowej	W.02.1999.23	2019-02-18	442.34
3	Kartograficzne opracowania tematyczne i specjalne oraz niestandardowe opracowania topograficzne, niewymienione w tabelach nr 1-13, w postaci rastrowej	W.02.1999.56	2019-02-18	452.11
4	Kartograficzne opracowania tematyczne i specjalne oraz niestandardowe opracowania topograficzne, niewymienione w tabelach nr 1-13, w postaci rastrowej	W.02.1999.57	2019-02-18	452.12
5	Kartograficzne opracowania tematyczne i specjalne oraz niestandardowe opracowania topograficzne, niewymienione w tabelach nr 1-13, w postaci rastrowej	W.02.1999.58	2019-02-18	452.13
6	Kartograficzne opracowania tematyczne i specjalne oraz niestandardowe opracowania topograficzne, niewymienione w tabelach nr 1-13, w postaci rastrowej	W.02.1999.59	2019-02-18	452.14
7	Kartograficzne opracowania tematyczne i specjalne oraz niestandardowe opracowania topograficzne, niewymienione w tabelach nr 1-13, w postaci rastrowej	W.02.1999.60	2019-02-18	452.21
8	Kartograficzne opracowania tematyczne i specjalne oraz niestandardowe opracowania topograficzne, niewymienione w tabelach nr 1-13, w postaci rastrowej	W.02.1999.588	2019-02-18	452.1
9	Kartograficzne opracowania tematyczne i specjalne oraz niestandardowe opracowania topograficzne, niewymienione w tabelach nr 1-13, w postaci rastrowej	W.02.1999.589	2019-02-18	452.2

10	Kartograficzne opracowania tematyczne i specjalne oraz niestandardowe opracowania topograficzne, niewymienione w tabelach nr 1-13, w postaci rastrowej	W.02.1999.574	2019-02-18	442.3
11	Kartograficzne opracowania tematyczne i specjalne oraz niestandardowe opracowania topograficzne, niewymienione w tabelach 1-13, w postaci drukowanej	W.02.1999.60	2019-02-19	452.21
12	Kartograficzne opracowania tematyczne i specjalne oraz niestandardowe opracowania topograficzne, niewymienione w tabelach 1-13, w postaci drukowanej	W.02.1999.588	2019-02-19	452.1
13	Kartograficzne opracowania tematyczne i specjalne oraz niestandardowe opracowania topograficzne, niewymienione w tabelach 1-13, w postaci drukowanej	W.02.1999.58	2019-02-19	452.13
14	Kartograficzne opracowania tematyczne i specjalne oraz niestandardowe opracowania topograficzne, niewymienione w tabelach 1-13, w postaci drukowanej	W.02.1999.589	2019-02-19	452.2
15	Kartograficzne opracowania tematyczne i specjalne oraz niestandardowe opracowania topograficzne, niewymienione w tabelach 1-13, w postaci drukowanej	W.02.1999.574	2019-02-19	442.3

4. Niniejsza licencja upoważnia licencjobiorcę, wymienionego w pkt 2, lub ustanowione przez licencjobiorcę podmioty do wykorzystywania, wyszczególnionych w pkt 3 materiałów zasobu:

dla potrzeb własnych niezwiązanych z działalnością gospodarczą, bez prawa publikacji w sieci Internet

Stwierdzam zgodność z oryginałem  
20.03.2019

data podpis i stanowisko służbowe

Z-ca NACZELNIKA  
mgr inż. Wanda Wałag

5. Nie narusza licencji udostępnianie materiałów zasobu przez licencjobiorcę innym podmiotom dla realizacji celu i w granicach uprawnień określonych w ust. 4,

Z up. Marszałka  
Województwa Dolnośląskiego

podpis organu upoważnionej osoby  
Specialista

#### POUCZENIE

Zgodnie z art. 48a ust. 1 ustawy z dnia 17 maja 1989 r. - Prawo geodezyjne i kartograficzne (Dz. U. z 2010 r. Nr 193, poz. 1287, z późn. zm.) kto wykorzystuje materiały zasobu bez wymaganej licencji lub niezgodnie z warunkami licencji lub udostępnia je wbrew postanowieniom licencji osobom trzecim, podlega karze pieniężnej w wysokości dziesięciokrotności opłaty za udostępnienie tych materiałów.

--	--	--	--