

**UCHWAŁA Nr .....**  
**RADY MIEJSKIEJ W LUBINIE**  
**z dnia ..... 2021 r.**

**w sprawie zaliczenia drogi do kategorii dróg gminnych**

Na podstawie art. 18 ust. 2 pkt 15 ustawy z dnia 8 marca 1990 r. o samorządzie gminnym (Dz. U. z 2021 r. poz. 1372) oraz art. 7 ust. 1, 2, 3 ustawy z dnia 21 marca 1985 r. o drogach publicznych (Dz. U. z 2021 r. poz. 1376) po zasięgnięciu opinii Zarządu Powiatu Lubińskiego **uchwała się, co następuje:**

**§ 1.** Zalicza się następującą drogę do kategorii dróg gminnych:

1. ul. bez nazwy – droga położona w obrębie 5 miasta Lubina w granicach działek oznaczonych nr geodezyjnym 305/11 według załącznika graficznego nr 1,
2. ul. Cedrowa - droga położona w obrębie 3 miasta Lubina w granicach działek oznaczonych nr geodezyjnym 477/36 według załącznika graficznego nr 2,
3. ul. Łukasiewicza - droga położona w obrębie 4 miasta Lubina w granicach działek oznaczonych nr geodezyjnym 247 według załącznika graficznego nr 3,
4. ul. Łużycka - droga położona w obrębie 5 miasta Lubina w granicach działek oznaczonych nr geodezyjnym 258 według załącznika graficznego nr 4,
5. droga położona w obrębie 8 miasta Lubina w granicach działek oznaczonych nr geodezyjnym 973 według załącznika graficznego nr 5,
6. droga położona w obrębie 3 miasta Lubina w granicach działki oznaczonej nr geodezyjnym 443/12 według załącznika nr 6,
7. droga położona w obrębie 5 miasta Lubina w granicach działki 242/9 według załącznika nr 7.

**§ 2.** Wykonanie uchwały powierza się Prezydentowi Miasta Lubina.

**§ 3.** Uchwała wchodzi w życie po upływie 14 dni od ogłoszenia w Dzienniku Urzędowym Województwa Dolnośląskiego.

***Przewodnicząca Rady Miejskiej***

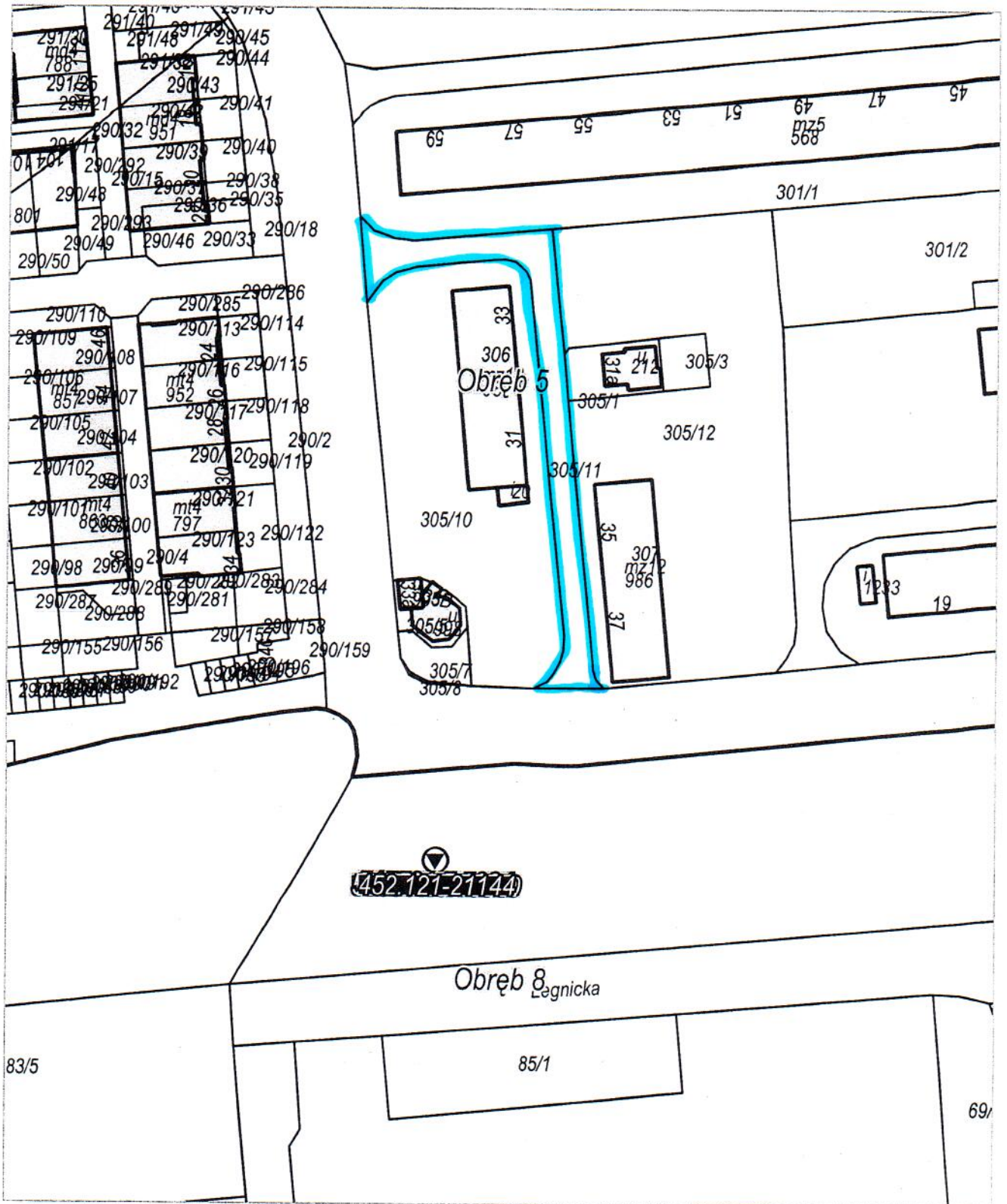
***Bogusława Potocka***

## UZASADNIENIE

1. Projekt Uchwały Rady Miejskiej w Lubinie w sprawie zaliczenia dróg na terenie Gminy Miejskiej Lubin do kategorii dróg gminnych, został przygotowany w oparciu o art. 18 ust. 2 pkt. 15 ustawy z dnia 8 marca 1990 r. o samorządzie gminnym (Dz. U. 2021.1372), oraz art. 7 ustawy z dnia 21 marca 1985r. o drogach publicznych. (Dz.U. 2021.1376)
2. Potrzeba zaliczenia dróg na terenie Gminy Miejskiej Lubin do kategorii dróg gminnych, wynika z następujących przyczyn:
  - a) drogi te stanowią majątek Gminy Miejskiej Lubin,
  - b) drogi te są utrzymywane ze środków finansowych Gminy Miejskiej Lubin,
  - c) drogi te mają znaczenie lokalne, stanowią uzupełnienie sieci dróg służących miejscowym potrzebom społeczności lokalnej,
  - d) sprawnego i jednolitego zarządzania siecią dróg na terenie Gminy Miejskiej Lubin.
3. Zaliczenie dróg do kategorii gminnych spowoduje, że:
  - a) staną się drogami publicznymi, w stosunku do których będzie można stosować przepisy ustawy o ruchu drogowym,
  - b) będzie można stosować rozporządzenia dotyczące dróg publicznych, na podstawie których można wydawać decyzje administracyjne oraz pobierać opłaty za:
    - prowadzenie na obszarze pasa drogowego robót naziemnych, podziemnych i nadziemnych,
    - za wyłączenie pasa drogowego lub jego części do placu budowy prowadzonej poza pasem drogowym,
    - za wydzielenie części pasa drogowego do wyłącznego korzystania przez określonych użytkowników,
    - za umieszczenie w pasie drogowym urządzeń i obiektów nie związanych z funkcjonowaniem dróg,
    - za umieszczenie reklam w pasie drogowym.
4. Drogi wyszczególnione w projekcie uchwały są drogami, które nie są zakwalifikowane do żadnej kategorii dróg.

# Wydruk z systemu WebEWID

skala 1:1 000  
układ współrzędnych 2000 strefa 5 (15°)

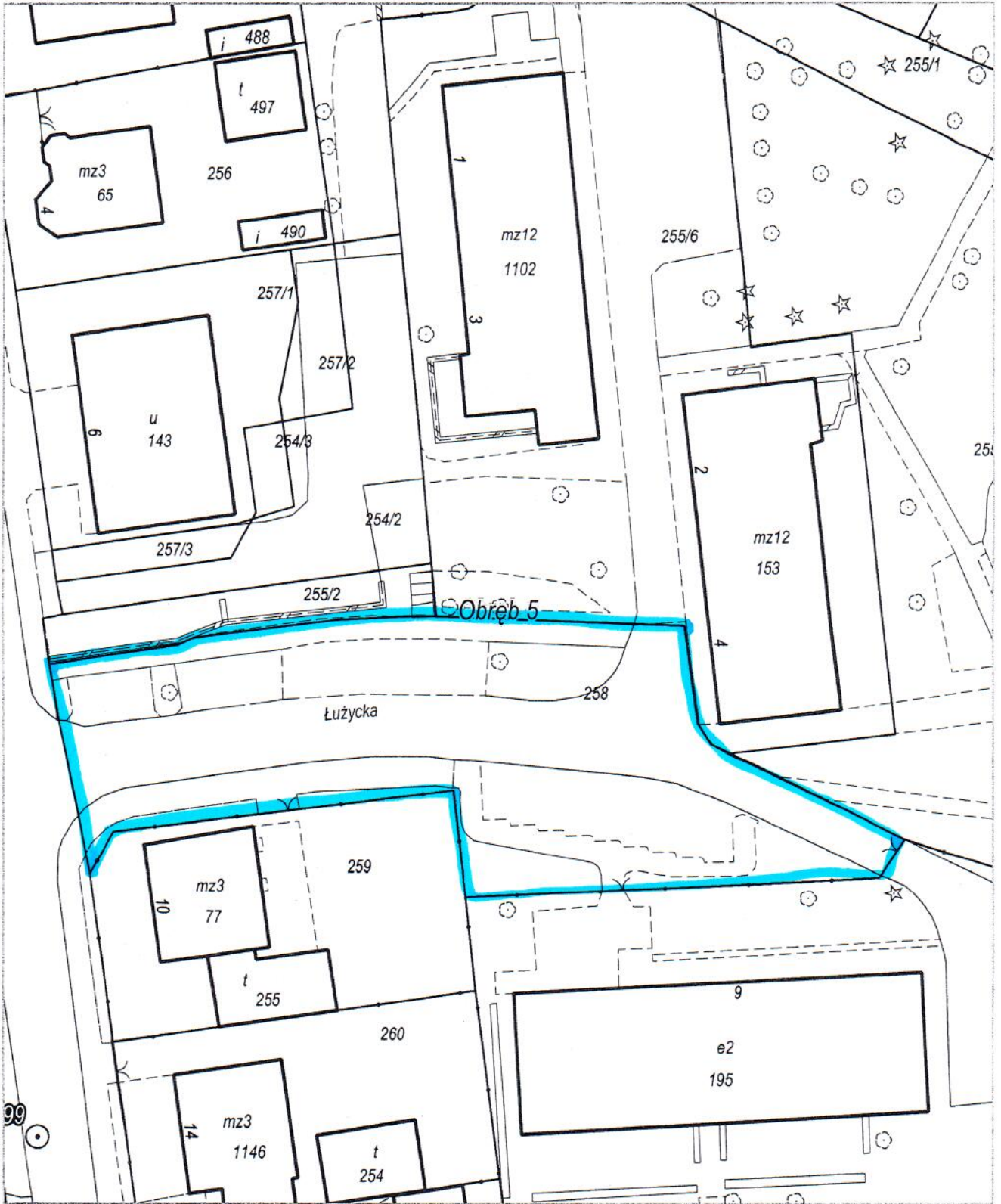






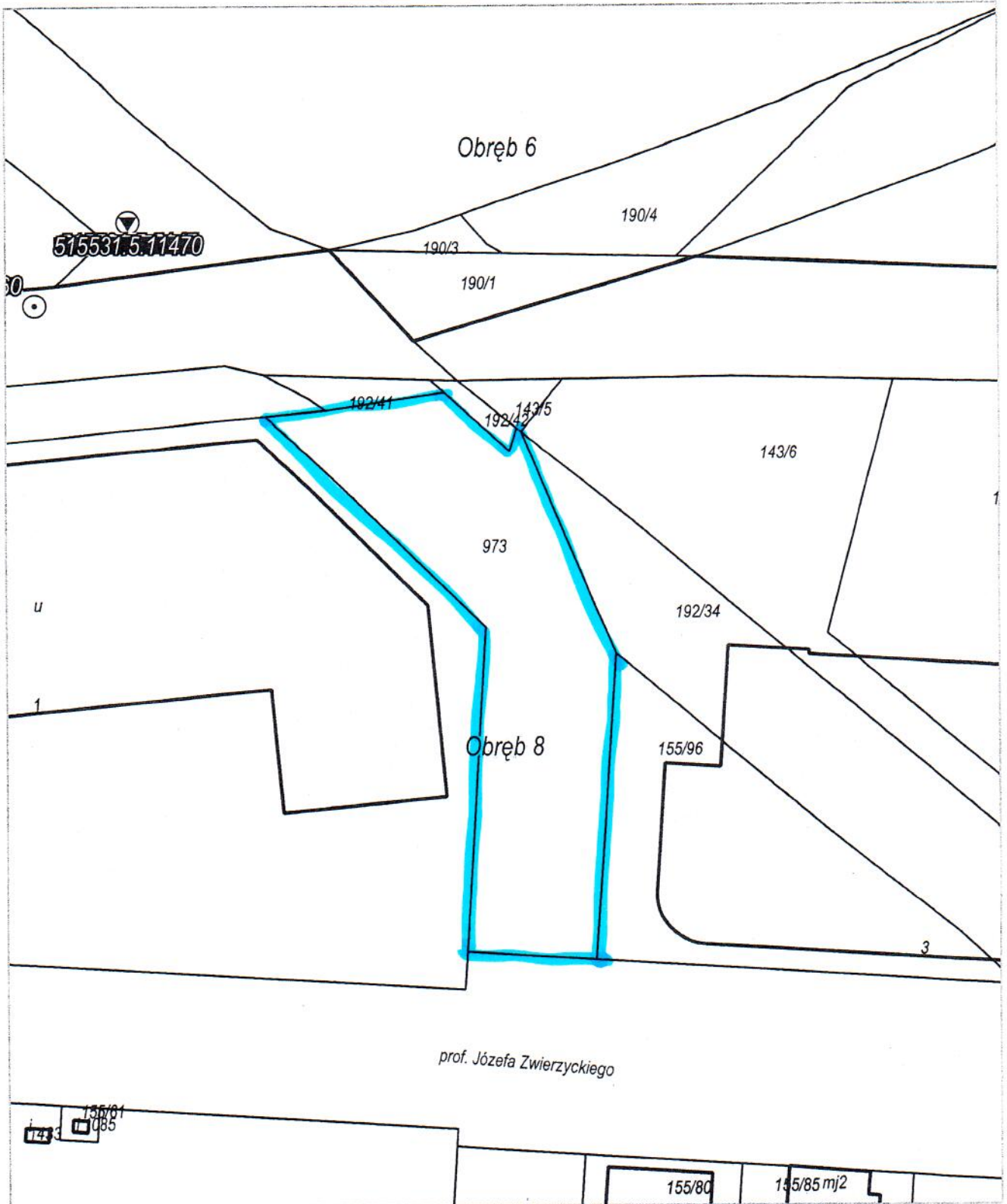
Wydruk z systemu WebEWID

skala 1: 500  
układ współrzędnych 2000 strefa 5 (15°)



# Wydruk z systemu WebEWID

skala 1: 1 000  
układ współrzędnych 2000 strefa 5 (15°)



# Wydruk z systemu WebEWID

skala 1: 1 000

układ współrzędnych 2000 strefa 5 (15°)





