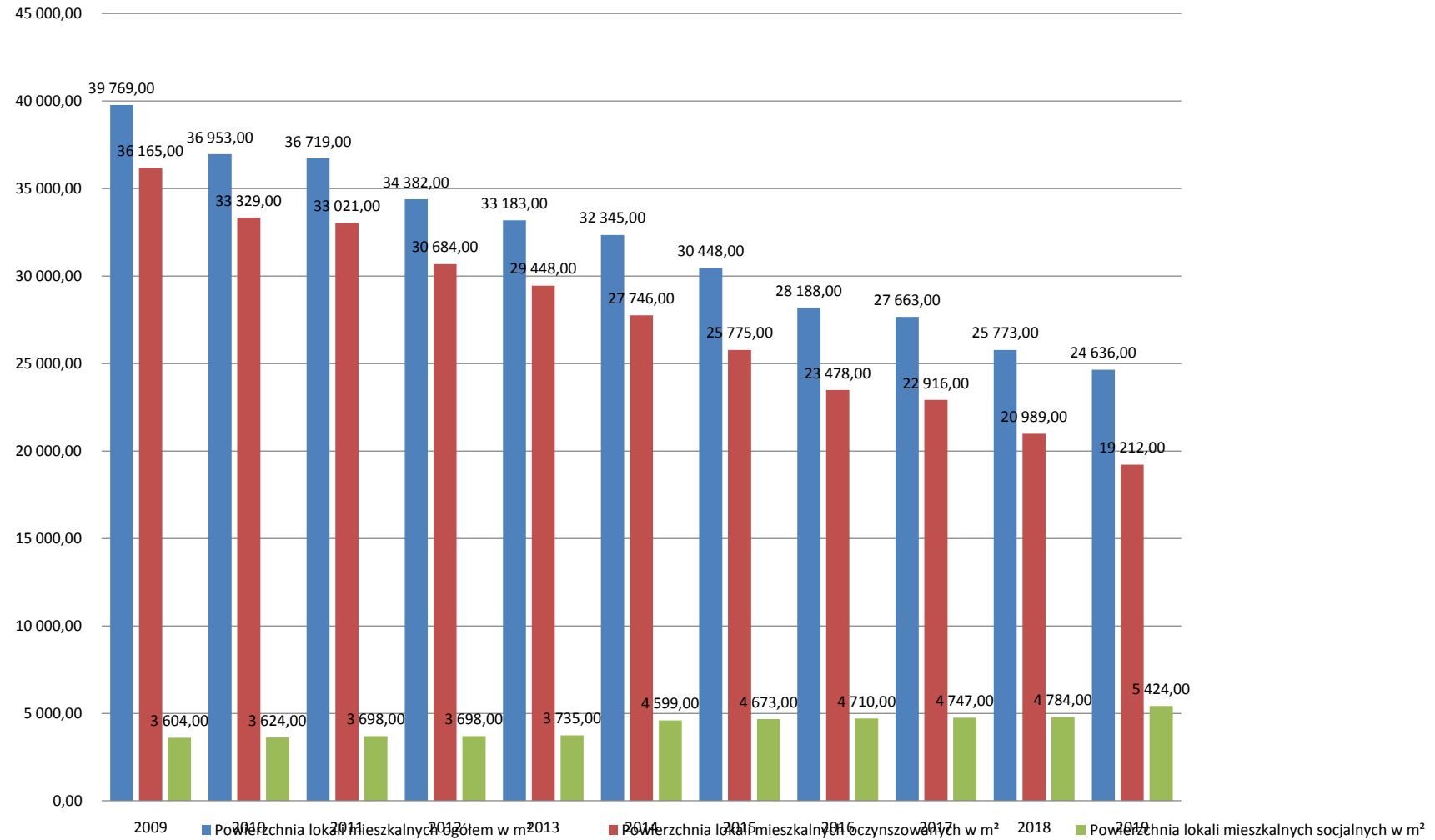


Tabela nr 6.1

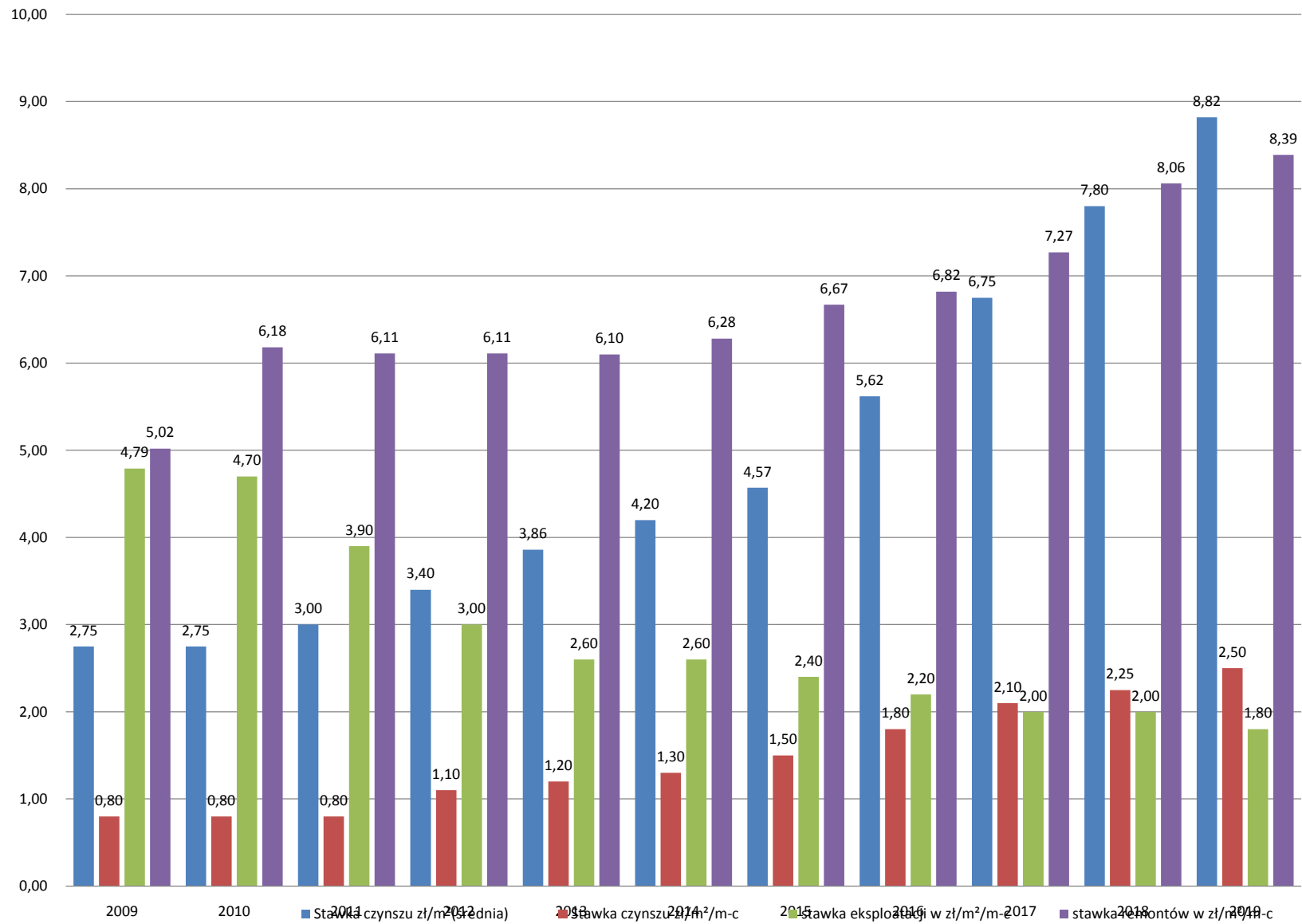
Zestawienie przychodów z najmu lokali mieszkalnych i kosztów utrzymania i remontów lokali mieszkalnych w kolejnych latach

Przychód	2009	2010	2011	2012	2013	2014	2015	2016	2017	2018	2019
Powierzchnia lokali mieszkalnych ogółem w m ²	39 769,00	36 953,00	36 719,00	34 382,00	33 183,00	32 345,00	30 448,00	28 188,00	27 663,00	25 773,00	24 636,00
Powierzchnia lokali mieszkalnych czynszowanych w m ²	36 165,00	33 329,00	33 021,00	30 684,00	29 448,00	27 746,00	25 775,00	23 478,00	22 916,00	20 989,00	19 212,00
Stawka czynszu zł/m ² (średnia)	2,75	2,75	3,00	3,40	3,86	4,20	4,57	5,62	6,75	7,80	8,82
Przychód roczny w zł	1 193 445,00	1 099 857,00	1 188 756,00	1 251 907,20	1 364 031,36	1 398 398,40	1 413 501,00	1 583 356,32	1 856 196,00	1 964 570,40	2 033 398,08
Powierzchnia lokali mieszkalnych socjalnych w m ²	3 604,00	3 624,00	3 698,00	3 698,00	3 735,00	4 599,00	4 673,00	4 710,00	4 747,00	4 784,00	5 424,00
Stawka czynszu zł/m ² /m-c	0,80	0,80	0,80	1,10	1,20	1,30	1,50	1,80	2,10	2,25	2,50
Przychód roczny (socj.) w zł	34 598,40	34 790,40	35 500,80	48 813,60	53 784,00	71 744,40	84 114,00	101 736,00	119 624,40	129 168,00	162 720,00
RAZEM PRZYCHÓD W ZŁ	1 228 043,40	1 134 647,40	1 224 256,80	1 300 720,80	1 417 815,36	1 470 142,80	1 497 615,00	1 685 092,32	1 975 820,40	2 093 738,40	2 196 118,08
Koszty	2009	2010	2011	2012	2013	2014	2015	2016	2017	2018	2019
stawka eksploatacji w zł/m ² /m-c	4,79	4,70	3,90	3,00	2,60	2,60	2,40	2,20	2,00	2,00	1,80
Koszty eksploatacji w zł	2 285 922,12	2 084 149,20	1 718 449,20	1 237 752,00	1 035 309,60	1 009 164,00	876 902,40	744 163,20	663 912,00	618 552,00	532 137,60
Dochód w zł	-1 057 878,72	-949 501,80	-494 192,40	62 968,80	382 505,76	460 978,80	620 712,60	940 929,12	1 311 908,40	1 475 186,40	532 137,60
stawka remontów w zł/m ² /m-c	5,02	6,18	6,11	6,11	6,10	6,28	6,67	6,82	7,27	8,06	8,39
Koszty remontów w zł	2 395 684,56	2 740 434,48	2 692 237,08	2 520 888,24	2 428 995,60	2 437 519,20	2 437 057,92	2 306 905,92	2 413 320,12	2 492 764,56	2 480 352,48
Dotacja w zł	3 453 563,28	3 689 936,28	3 186 429,48	2 457 919,44	2 046 489,84	1 976 540,40	1 816 345,32	1 365 976,80	1 101 411,72	1 017 578,16	1 948 214,88
Inwestycje w tys zł						2 200			4 200		1 600
w tym dofinansowanie						880			1680		640

Powierzchnie 2009 - 2019



Stawki opłat 2009-2019



Przychody i koszty 2009 - 2019

