

**RADA MIEJSKA  
W LUBINIE**

**UCHWAŁA NR XXVI/227/17  
RADY MIEJSKIEJ W LUBINIE  
z dnia 14 lutego 2017r.**

**w sprawie przystąpienia do sporządzenia zmiany miejscowego planu zagospodarowania przestrzennego miasta Lubina zwanego planem miejscowym Nr 47.**

Na podstawie art. 18 ust 2 pkt. 15 ustawy z dnia 8 marca 1990r. o samorządzie gminnym (tekst jednolity Dz. U. z 2016 r., poz. 446 z późniejszymi zmianami) oraz art. 14 ust. 1 ustawy z dnia 27 marca 2003r. o planowaniu i zagospodarowaniu przestrzennym (tekst jednolity: Dz. U. z 2016r. poz. 778 z późniejszymi zmianami) **uchwała się, co następuje:**

**§ 1**

Przystępuje się do sporządzenia zmiany miejscowego planu zagospodarowania przestrzennego Nr 47 miasta Lubina dla działki oznaczonej numerem geodezyjnym 339/16, położonej w obrębie 6 miasta Lubina, w rejonie ulicy Zielonej, zlokalizowanej w jednostce planu nr 47 oznaczonej symbolem ZCz; usytuowanej na terenie górniczym „Lubin-Małomice”.

**§ 2**

Integralną częścią uchwały jest załącznik graficzny przedstawiający granice obszaru objętego projektem planu.

**§ 3**

Wykonanie uchwały powierza się Prezydentowi Miasta Lubina.

**§ 4**

Uchwała wchodzi w życie z dniem podjęcia

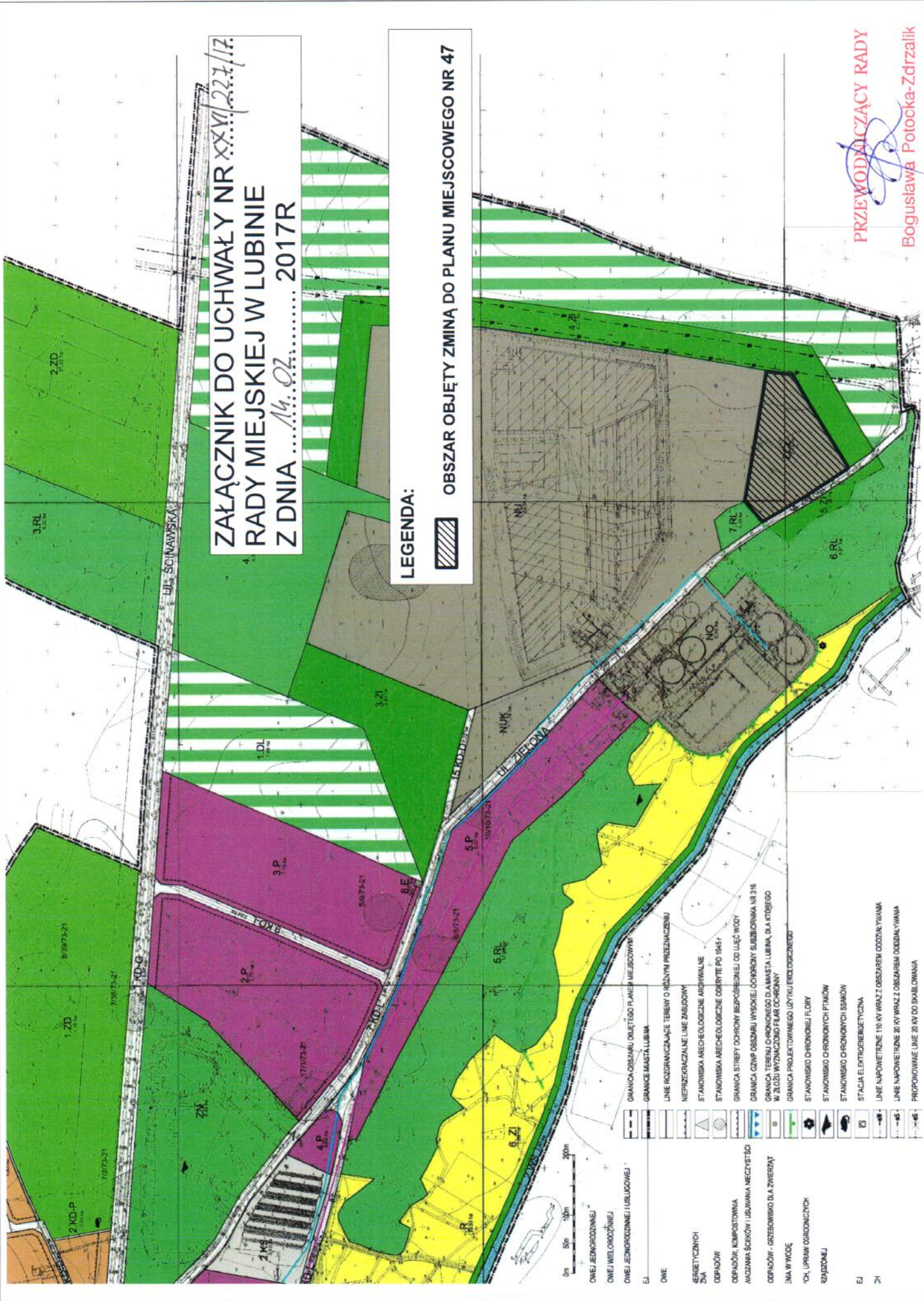
*Przewodnicząca Rady Miejskiej*  
*Bogusława Potocka-Zdrzałik*

# ZALĄCZNIK DO UCHWAŁY NR XXVI/227/17. RADY MIEJSKIEJ W LUBINIE Z DNIA 14.07.2017R

**LEGENDA:**



**OBSZAR OBJĘTY ZMIĄ DO PLANU MIEJSCOWEGO NR 47**



0m 5m 10m 20m

- OWEJ JEDNORODZINNEJ
- OWEJ WIELORODZINNEJ
- OWEJ JEDNORODZINNEJ I WILKOWEJ
- EJ
- OWIE
- TERYTOREJALNYCH
- ZNA
- OPADÓW
- OPADÓW, KAMPRESTONNA
- ANIZAMA SŁOŃCOWA I USUWANIA NIECZYSTOŚCI
- OPADÓW - GRZEBIOWISKO DLA ZWIERZĄT
- ŻNA W WODĘ
- CH. UPRAW GORCZONCZYCH
- ZAPADZANEJ
- EJ
- ZI
- GRANICA OBSZARU OULETEGO PLANEA MIEJSCOWY
- GRANICE MIASTA LUBIMIA
- LINE ROZGRANICZAJĄCE TERENY O RÓŻNYM PRZEZNACZENIU
- NIEPRZETRZĄCZALNE LINE ZABUDOWY
- STANOWISKA ARCHEOLOGICZNE ARCHIWALNE
- STANOWISKA ARCHEOLOGICZNE COPIRTE PO 1945 r
- GRANICA STREPY OCHRONY BIEZPOBEDNEJ OD ULĘC WODY
- GRANICA GZNP OBSZARU WYSOKIE ŁOCZORONY SUBZONSKA NR 316
- GRANICA TERENU CHRONIONEGO DLA MIASTA LUBIMIA DLA KTOŚCIEGO W ZŁOZI WYZNACZONO PLAN OCHRONNY
- GRANICA PROJEKTOWANEGO UŻYTKU ENKOLGICZNEGO
- STANOWISKO CHRONIONEJ FLORY
- STANOWISKO CHRONIONYCH PTAKÓW
- STANOWISKO CHRONIONYCH ŚSACÓW
- STACJA ELEKTROENERGETYCZNA
- LINE NAPOWIETRZNE 110 KV WRAZ Z OBSZAREN ODDZIAŁYWANIA
- LINE NAPOWIETRZNE 20 KV WRAZ Z OBSZAREN ODDZIAŁYWANIA
- PROJEKTOWANE LINE 20 KV DO SKABLOWANIA

**PRZEWODNICY RADY**

Bogusława Potocka-Zdrzałik